



Luftbilder, Videoaufnahmen und photogrammetrische Auswertungen

Wir fliegen für Sie...

...UNTER OBJEKTEN HINDURCH

Unsere Drohnen sind mit Sensoren ausgestattet, welche Bild- und Videomaterial von höchster Qualität liefern.

Die Fotokamera lässt sich in alle Richtungen drehen. Dies ermöglicht neben herkömmlichen Luftbildern detaillierte Aufnahmen von Infrastrukturbauten wie Brücken, Schutzbauten, Kraftwerken, Bergbahnen, Staumauern sowie Denkmälern, Fassaden, Felswänden etc. Für Inspektionsvideos fliegen wir mit der Drohne in minimalem Abstand entlang des zu untersuchenden Objekts. Auf diese Weise können auch kleinste Schäden detektiert werden.

Die hochwertigen Aufnahmen veredeln wir nach Kundenwunsch zu folgenden Produkten:

- Geländemodelle
- Volumenberechnungen, Auf-/Abtragsberechnungen
- Nahbereichs-3D-Modelle
- Visualisierungen, Texture Mapping
- Höhenkurvenpläne
- Profile
- Orthofotos, Vertikalansichten
- Panoramas
- Videos

Die Auflösung des Bildmaterials hängt von der Distanz zum Objekt ab. Bei 50 m Flughöhe bildet ein Pixel 7 x 7 mm Boden ab. Beste Voraussetzung für Endprodukte mit hoher Genauigkeit.

Wir sind Ihr kompetenter Partner für:

- Projektgrundlagen
- Inspektionen
- Monitoring
- Beweissicherungen
- Bau-Dokumentationen
- Wärmebildaufnahmen
- Videoaufnahmen

Ihre Anforderungen bestimmen Drohnenwahl, Aufnahmeconfiguration und Genauigkeit. Gerne beraten wir Sie persönlich.

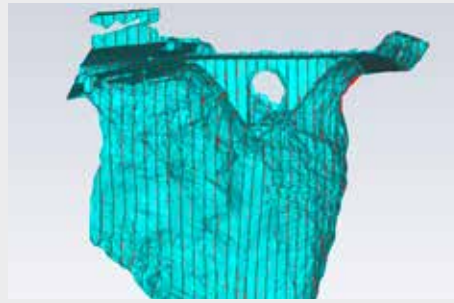
...DICHT AN VERTIKALE OBJEKTE

...ÜBER UNZUGÄNGLICHE OBJEKTE

Uorsertobelbrücke



Texturiertes Oberflächenmodell



Profillage

Lukmanierstrasse



Texturiertes Oberflächenmodell

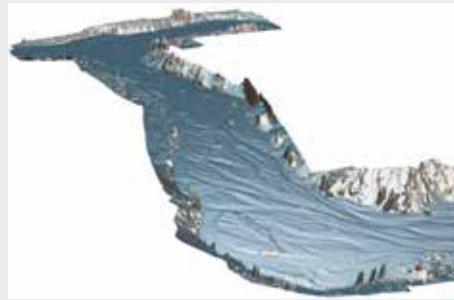


Vertikalansicht

Rabiusa



Texturiertes Oberflächenmodell, Länge ca. 2 km

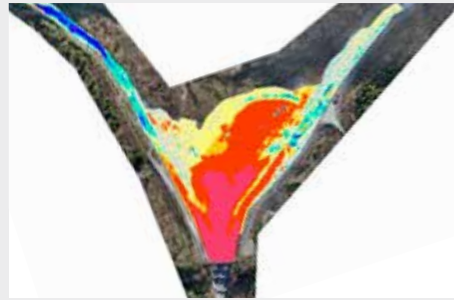


Detailansicht schattiertes Geländemodell mit klar erkennbarer Gewässersohlenstruktur

Geschiebefang Maschänser- und Scalärarüfe



Texturiertes Oberflächenmodell nach Entleerung des Geschiebefangs



Differenzenplot und Volumenberechnung vor/nach Entleerung Geschiebefang

Inspektionsvideos Brücken RhB-Linie Chur-Arosa



Gesamtansicht Fatschazertobelviadukt



Ausschnitt aus Inspektionsvideo



weitere 3D-Modelle auf:
https://sketchfab.com/meisser_vermessungen_ag

Meisser Vermessungen AG

Rheinfelsstrasse 2
7000 Chur

081 300 16 16
info@meisser-geo.ch
www.meisser-geo.ch