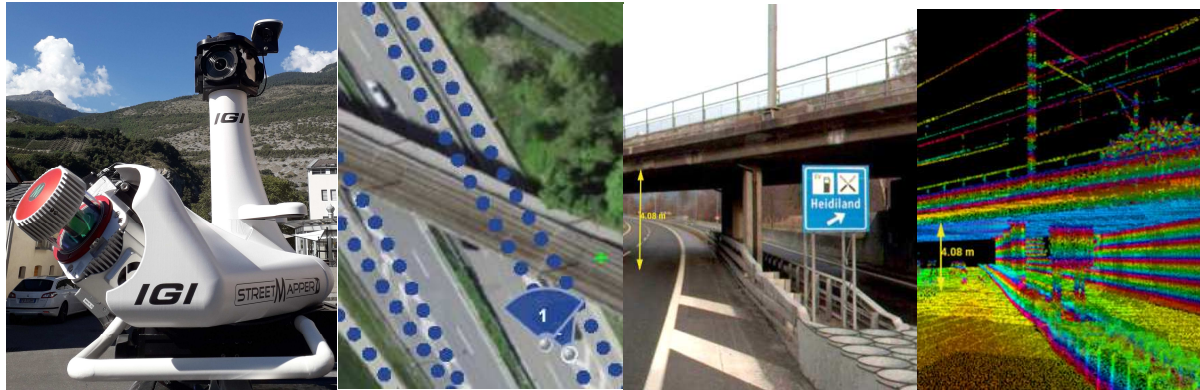


# Grundlagenvermessung mit Mobile Mapping

## A13 Belagssanierung AS Landquart – Kantonsgrenze GR / Nord- und Südspur



**Auftraggeber:** Bundesamt für Strassen ASTRA  
**Zeitraum:** November 2020 - Juni 2021  
**Instrumentarium:** Mobile Mapping-System / IGI STREET MAPPER

### Projektbeschreibung:

Das ASTRA plant auf der Nationalstrasse A13, Abschnitt AS Landquart – Kantonsgrenze GR, km 126.0 - km 131.6, eine Belagssanierung. Für die Projektierung und den Belagseinbau wurden die Vermessungsgrundlagen erstellt.

Als Basis für die Geländeaufnahmen und den späteren Belagseinbau, wurde über den 5.6 km langen Abschnitt ein übergeordnetes Fixpunktnetz konzipiert, installiert, tachymetrisch gemessen und ausgeglichen. Die Datenakquisition erfolgte mit unserem Mobile Mapping-System, ausgerüstet mit einer 360°-Kamera und zwei Scannern. Dies erlaubt die simultane Aufnahme von georeferenzierten 360°-Bildern und einer Punktwolke mit hoher Dichte, > 2000 Punkte pro m<sup>2</sup>, und einer relativen Genauigkeit von 0.3 cm.

Aus der Punktwolke und den 360°-Bildern wurden Bodenbedeckung, Kunstbauten, best. Leitungsinfrastrukturen, Wildschutzzäune, Leitschranken, Fahrbahnsignalisationen und das Gelände digitalisiert und zu einem digitalen Geländemodell (DGM) aufbereitet.

Über den passwortgeschützten Webviewer erhalten Sie Zugang auf die 360°-Bilder, die klassifizierte Punktwolke und die digitalisierten Infrastrukturanlagen. Der Viewer ermöglicht virtuelle Ortsvisiten, Visualisierungen, Messen im 3D-Raum am Bildschirm, Analysen und GIS-Bearbeitungen.

### Unsere Leistungen:

- |                   |   |
|-------------------|---|
| <b>Grundlagen</b> | • Übergeordnetes Fixpunktnetz erstellen, Planung und Ausführung Datenakquisition mit Mobile Mapping-System                                  |
| <b>Auswertung</b> | • Datenaufbereitung zur klassifizierten Punktwolke mit georeferenzierten 360°-Bildern, Infrastrukturanlagen digitalisieren, DGM aufbereiten |
| <b>Viewer</b>     | • Aufbau und Unterhalt Webviewer (passwortgeschützt)  |