



**Luftbilder, Videoaufnahmen und photogrammetrische Auswertungen**



**Wir fliegen für Sie...**



**...DICHT AN VERTIKALE OBJEKTE**





## ...UNTER OBJEKTEN HINDURCH



### **Unsere Drohnen sind mit Sensoren ausgestattet, welche Bild- und Videomaterial von höchster Qualität liefern.**

Die Fotokamera lässt sich in alle Richtungen drehen. Dies ermöglicht neben herkömmlichen Luftbildern detaillierte Aufnahmen von Infrastrukturbauten wie Brücken, Schutzbauten, Kraftwerken, Bergbahnen, Stauauvern sowie Denkmälern, Fassaden, Felswänden etc. Für Inspektionsvideos fliegen wir mit der Drohne in minimalem Abstand entlang des zu untersuchenden Objekts. Auf diese Weise können auch kleinste Schäden detektiert werden.

Die hochwertigen Aufnahmen veredeln wir nach Kundenwunsch zu folgenden Produkten:

- Geländemodelle
- Volumenberechnungen, Auf-/Abtragsberechnungen
- Nahbereichs-3D-Modelle
- Visualisierungen, Texture Mapping
- Höhenkurvenpläne
- Profile
- Orthofotos, Vertikalansichten
- Panoramas
- Videos

Die Auflösung des Bildmaterials hängt von der Distanz zum Objekt ab. Bei 50 m Flughöhe bildet ein Pixel 7 x 7 mm Boden ab. Beste Voraussetzung für Endprodukte mit hoher Genauigkeit.

Wir sind Ihr kompetenter Partner für:

- Projektgrundlagen
- Inspektionen
- Monitoring
- Beweissicherungen
- Bau-Dokumentationen
- Wärmebildaufnahmen
- Videoaufnahmen

Ihre Anforderungen bestimmen Drohnenwahl, Aufnahmekonfiguration und Genauigkeit. Gerne beraten wir Sie persönlich.

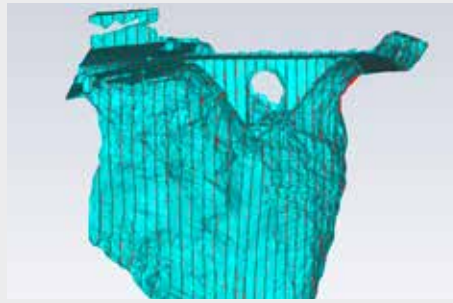
## ...ÜBER UNZUGÄNGLICHE OBJEKTE



### Uorsertobelbrücke



Texturiertes Oberflächenmodell



Profillage

### Lukmanierstrasse



Texturiertes Oberflächenmodell

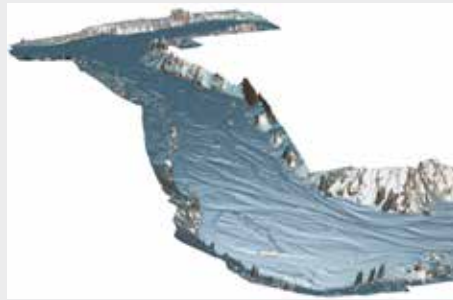


Vertikalansicht

### Rabiusa



Texturiertes Oberflächenmodell, Länge ca. 2 km

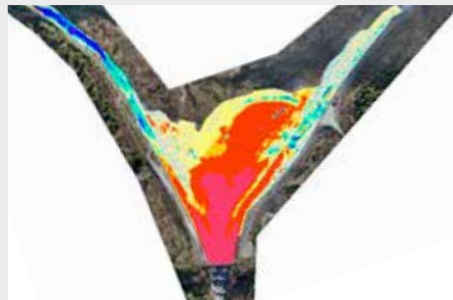


Detailansicht schattiertes Geländemodell mit klar erkennbarer Gewässersohlenstruktur

### Geschiebefang Maschänser- und Scalärarüfe



Texturiertes Oberflächenmodell nach Entleerung des Geschiebefangs



Differenzenplot und Volumenberechnung vor/nach Entleerung Geschiebefang

### Inspektionsvideos Brücken RhB-Linie Chur-Arosa



Gesamtansicht Fatschazertobelviadukt



Ausschnitt aus Inspektionsvideo



weitere 3D-Modelle auf:  
[https://sketchfab.com/meisser\\_vermessungen\\_ag](https://sketchfab.com/meisser_vermessungen_ag)

### Meisser Vermessungen AG

Rheinfelsstrasse 2  
7000 Chur

081 300 16 16  
info@meisser-geo.ch  
www.meisser-geo.ch