

orbis360 



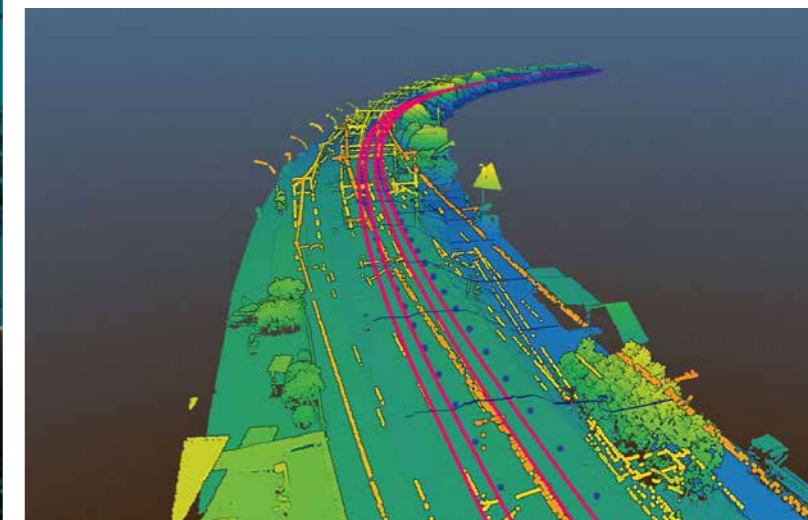
## **3D-Daten** für hohe Ansprüche

Mit unserem Mobile Mapping-System erfassen wir im Vorbeifahren lange Streckenabschnitte auf Strasse, Schiene oder Wasser in hoher Präzision. Dabei kombinieren wir Laserscanning und 360°-Bilder.

## Planungstechnologie der Zukunft

Die Daten werden dem Kundenwunsch entsprechend über Webviewer zur Verfügung gestellt. Damit bringen wir die Realität auf Ihren Bildschirm. Haben Sie weitere Daten, die Sie ebenfalls gerne visualisieren möchten? Kein Problem, diese kombinieren wir gerne mit unseren Daten.

**Unser Ziel:** 3D-Datenerhebung und -Webpublikation in hoher Qualität. Damit bei Ihnen keine ungenutzten Datenarchive entstehen, sondern hilfreiche Werkzeuge, die Sie in Ihrer täglichen Arbeit unterstützen.



### Unsere Kunden

- Verwaltungen
- Transportunternehmen
- Ingenieurbüros
- Tourismusbetriebe
- Immobilienfirmen

... die ihre Infrastruktur verwalten und Projekte visualisieren möchten.



### Unsere Technologie

- Zukunftsweisendes, anpassungsfähiges Mobile Mapping-System
- Hochperformante, präzise Laserscanner
- Georeferenzierte Bilder, 360°-Bilder und Videos

... damit wir allen Ansprüchen gerecht werden.



### Unsere Anwendungen

- Virtuelle Ortsvisite/ Visualisierung
- Messen im 3D-Raum am Bildschirm
- Analysen/ GIS-Bearbeitung

... damit Ihre Daten mehr wert sind.

In den Demo-Projekten auf unserer Website erhalten Sie einen Einblick, wie Ihre Daten präsentiert werden könnten:

[orbis360.ch](http://orbis360.ch)

orbis360 

**Barbara Thaler**  
Route du Manège 59B  
CH-1950 Sion  
+41 27 203 83 49  
bthaler@orbis360.ch

**orbis360.ch**