

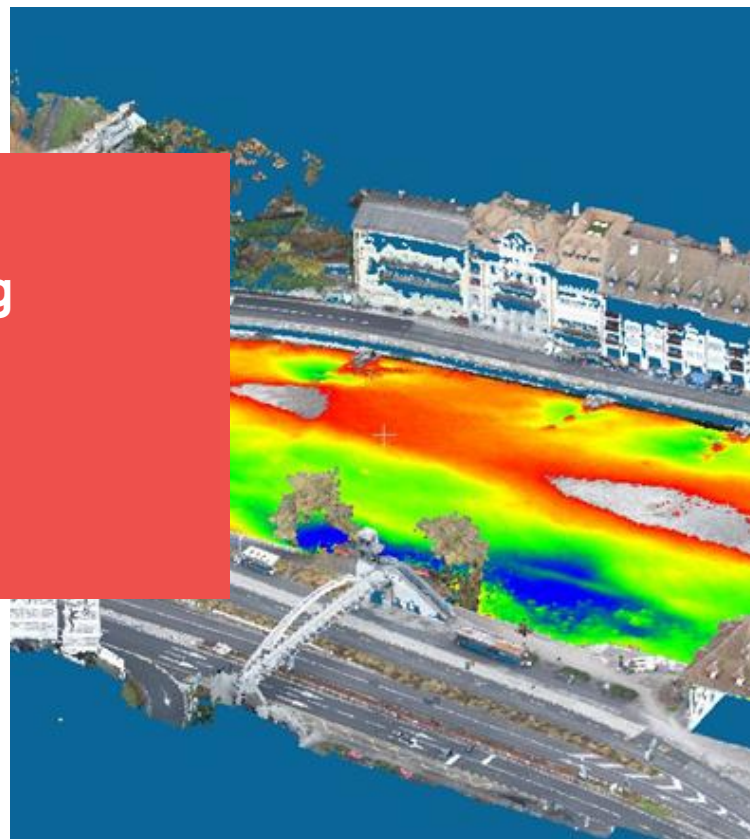
Flussvermessung Luftbildgestützt Seereuss, Luzern

AUFTRAGGEBER:

HZP / Kanton Luzern

ZEITRAUM:

Dezember 2020



PROJEKTBE SCHRIEB

Im oberstromigen Bereich der Seereuss in Luzern wurde die Bathymetrie bildbasiert mittels Drohne auf einer Flie ssstrecke von rund 500 m dokumentiert. Die im Anschluss photogrammetrisch berechnete Punktwolke muss für den Unterwasserbereich refraktionskorrigiert werden. Ein Verfahren hierfür wurde in Detert et al. (2020, «Wasser Energie Luft») beschrieben. Die Meisser GEO AG hat diese Methode noch weiter hinsichtlich Filterung, Wasserspiegellage und verwendeter Kamerablickwinkel optimiert. Ein Vergleich der refraktionskorrigierten Bathymetrie erfolgte mit der im Oktober 2019 herkömmlich aufgenommenen Sohllage, abzüglich offensichtlicher Erosions- und Auflandungsbereiche. Eine Abschätzung gibt einen Höhenfehler von ± 0.05 m bei Wassertiefen bis zu -4 (6) m und einer Datendichte > 50 Punkten/m². Damit ist das hier mittels optimierter Airborne Image Bathymetry Technik erzielte Messergebnis direkt vergleichbar zu anderen luftgestützten Lidar-basierten Messmethoden zur Sohlaufnahme.

UNSERE LEISTUNG

Messung, Auswertung, QS

- Bildflug, Referenzpunkte, Wasserspiegellage
- Photogrammetrie, Refraktionskorrektur
- Plausibilisierung, Erreichte Lage- und Höhengenaugigkeit, Differenzencheck zu 2019 (Echolot, terrestrische Messung)